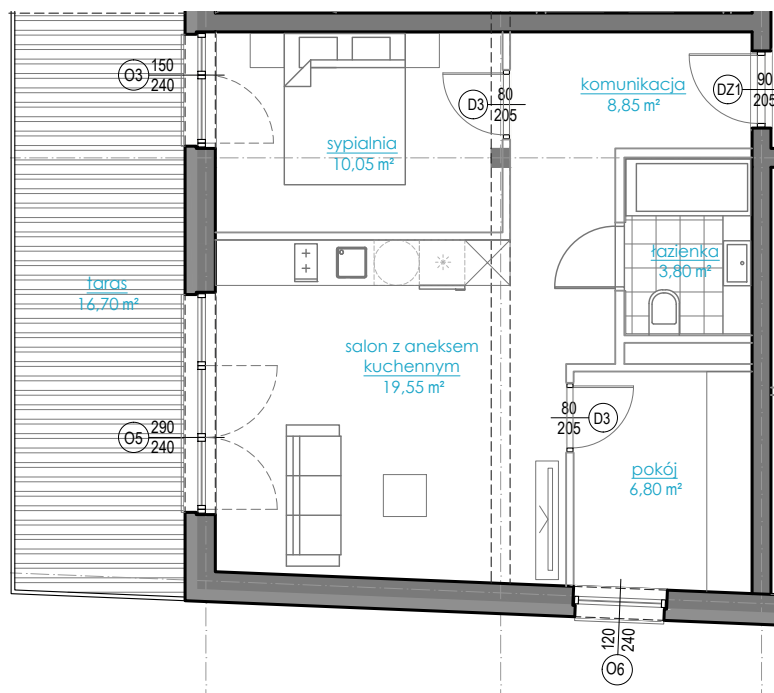


# METRO POLITAN

# HOME ME



## 5.09

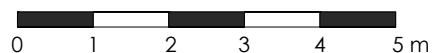
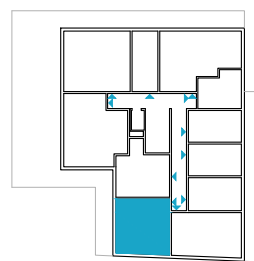
49,05 m<sup>2</sup> + 16,70 m<sup>2</sup>

- 3 pokoje
- taras ~16,70 m<sup>2</sup>

- obręb lokalu
- ściany konstrukcyjne
- ▨ taras

Wszystkie powierzchnie podane są w stanie surowym, bez wykończenia ścian. Niniejszy plan mieszkania jest poglądowy i nie stanowi oferty wg. art. 543 k.c.

Oferta nie zawiera wyposażenia.



HOME

C

