

# 4.06

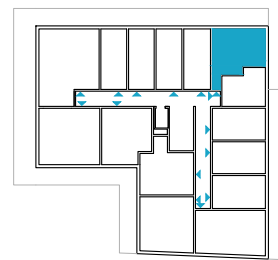
38,80 m<sup>2</sup> + 16,50 m<sup>2</sup>

- 2 pokoje
- taras ~16,50 m<sup>2</sup>

- obręb lokalu
- ściany konstrukcyjne
- ▨ taras

Wszystkie powierzchnie podane są w stanie surowym, bez wykończenia ścian. Niniejszy plan mieszkania jest poglądowy i nie stanowi oferty wg. art. 543 k.c.

Oferta nie zawiera wyposażenia.



H O  
M E

C

