

2.11

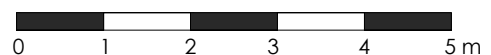
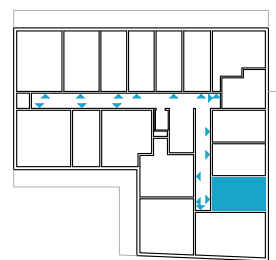
28,75 m² + 9,80 m²

- 2 pokoje
- taras ~9,80 m²

- obręb lokalu
- ściany konstrukcyjne
- ▨ taras

Wszystkie powierzchnie podane są w stanie surowym, bez wykończenia ścian. Niniejszy plan mieszkania jest poglądowy i nie stanowi oferty wg. art. 543 k.c.

Oferta nie zawiera wyposażenia.



HOME

C

