

1.07

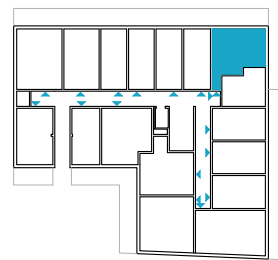
38,80 m² + 16,50 m²

- 2 pokoje
- taras ~16,50 m²

- obręb lokalu
- ściany konstrukcyjne
- ▨ taras

Wszystkie powierzchnie podane są w stanie surowym, bez wykończenia ścian. Niniejszy plan mieszkania jest poglądowy i nie stanowi oferty wg. art. 543 k.c.

Oferta nie zawiera wyposażenia.



H O
M E

C

