

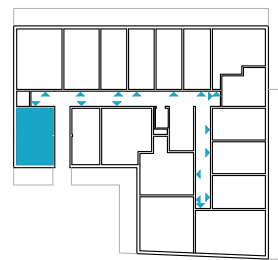
1.17

33,70 m<sup>2</sup> + 11,40 m<sup>2</sup>

- 2 pokoje
- taras ~11,40 m<sup>2</sup>

- obwód lokalu
- ściany konstrukcyjne
- ▨ taras

Wszystkie powierzchnie podane są w stanie surowym, bez wykończenia ścian. Niniejszy plan mieszkania jest poglądowy i nie stanowi oferty wg. art. 543 k.c.  
Oferta nie zawiera wyposażenia.



H O  
M E

C

